

◆新大阪駅前 屋上広告塔のご案内



媒体概要

場所	大阪市淀川区西中島 5 丁目 14-22 リクルート新大阪ビル 11階建屋上
サイズ	北面（正面） H8,600mm×W18,700mm 東面 H8,600mm×W10,800mm 西面 H8,600mm×W3,600mm 3面総面積計 287㎡
広告費	¥15,000,000 円（1 ヶ年，税別）
制作費	¥7,200,000 円（税別）※屋外用シート、足場工事、LED 投光器 13 灯、現場施工費一式を含む
備考	①ご契約時に「屋外広告物賠償保険」の加入をお願い致します。 ②解約時には現状復帰費として¥3,400,000円(税別)が必要です。 ③電気使用料金を別途頂戴いたします。 ④ビルオーナーの審査がございます。

お問い合わせ

株式会社 星光
HOSHIMITSU

大阪市天王寺区小橋町 4-7

☎06-6768-5115

星光

検索

◆ご参考写真



お問い合わせ

 株式会社 星光

大阪市天王寺区小橋町 4-7

☎06-6768-5115

星光

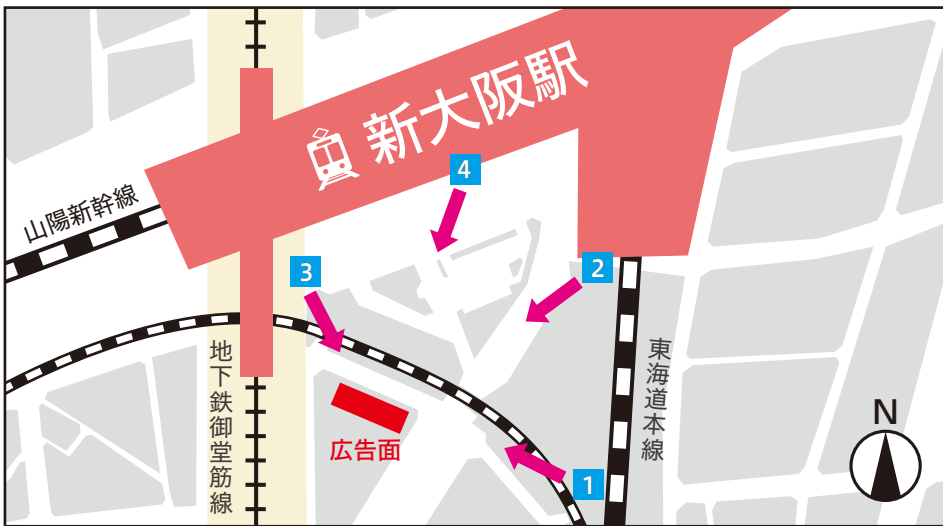
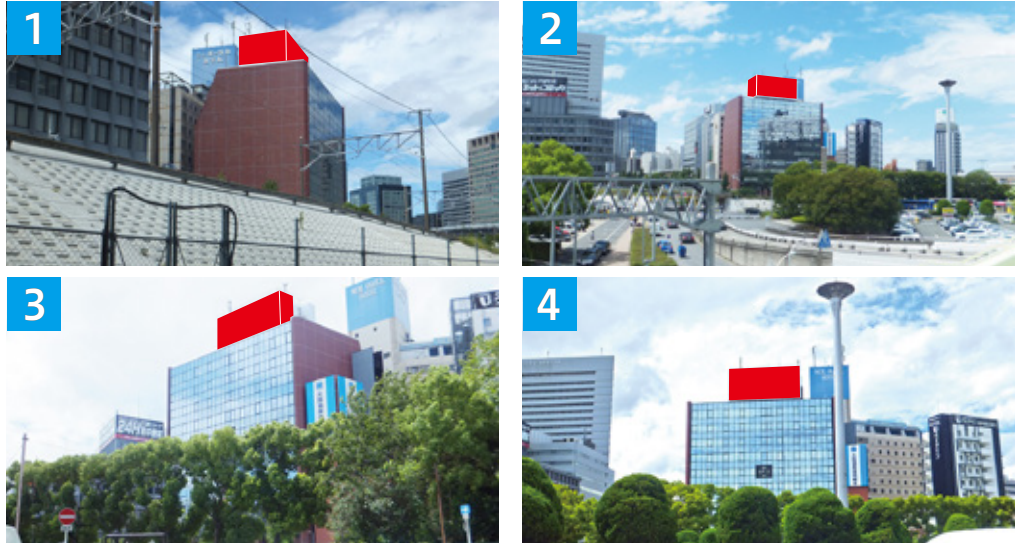
検索

◆新大阪駅前 屋上広告塔



見え方

地図上に表記している数字の位置から見た場合の広告面の見え方です



媒体概要

場所	大阪市淀川区西中島 5 丁目 14-22 リクルート新大阪ビル 11 階建屋上
サイズ	北面（正面） H8,600mm×W18,700mm 東面 H8,600mm×W10,800mm 西面 H8,600mm×W3,600mm 3面総面積計 287㎡
広告料金・制作費	お問い合わせ下さい（年間契約）
備考	①ご契約時に「屋外広告物賠償保険」の加入をお願い致します。 ②電気使用料金を別途頂戴いたします。 ③ビルオーナーの審査がございます。

お問い合わせ

 株式会社 星光

大阪市天王寺区小橋町 4-7

☎06-6768-5115

星光

検索 